

УТВЕРЖДАЮ
Директор
А. М. Кривоносов
« ____ » _____ 20__ г.

ПАСПОРТ ДОСТУПНОСТИ
объекта социальной инфраструктуры (ОСИ)
№ _____

1. Общие сведения об объекте

- 1.1. Наименование(вид) объекта **Профессиональное образовательное учреждение.**
1.2. Адрес объекта г. Санкт-Петербург, Миргородская улица, д.24-28, Лит. А, Лит. Б, Лит В, Лит. Г
1.3. Сведения о размещении объекта:
- отдельно стоящее здание **5(подвал)**этажей, **13 588,6** кв. м
- часть здания ____ - _____ этажей (или на ____ - _____ этаже), _____ кв. м
- наличие прилегающего земельного участка (да, нет); 2 633,72 кв. м
1.4. Год постройки здания, 1958, 1960, 1970, 1970 гг. последнего капитального ремонта _____ - _____
1.5. Дата предстоящих плановых ремонтных работ: *текущего* __2019__, *капитального* _-__

сведения об организации, расположенной на объекте

- 1.6. Название организации (учреждения), (полное юридическое наименование – согласно Уставу, краткое наименование) **Санкт-Петербургское государственное бюджетное профессиональное образовательное учреждение «Академия управления городской средой, градостроительства и печати» (сокращенное наименование: СПб ГБПОУ «АУГСГИП»).**
1.7. Юридический адрес организации (учреждения) **195273, Санкт-Петербург, ул. Руставели, д. 33, лит. А**
1.8. Основание для пользования объектом (оперативное управление, аренда, собственность) **оперативное управление**
1.9. Форма собственности (государственная, негосударственная) **государственная** _
1.10. Территориальная принадлежность (*федеральная, региональная, муниципальная*) **региональная.**
1.11. Вышестоящая организация (*наименование*) **Комитет по науке и высшей школе.**
1.12. Адрес вышестоящей организации, другие координаты **191144, Санкт-Петербург, ул. Новгородская, д. 20, лит. А.**

2. Характеристика деятельности организации на объекте(по обслуживанию населения)

- 2.1 Сфера деятельности (*здравоохранение, образование, социальная защита, физическая культура и спорт, культура, связь и информация, транспорт, жилой фонд, потребительский рынок и сфера услуг, другое*) **среднее профессиональное образование**
2.2 Виды оказываемых услуг **очная, заочная, дистанционная форма обучения.**
2.3 Форма оказания услуг: (на объекте, с длительным пребыванием, в т.ч. проживанием, на дому, дистанционно) ***на объекте, дистанционное.***
2.4 Категории обслуживаемого населения по возрасту: (дети, взрослые трудоспособного возраста, пожилые; все возрастные категории) ***от 15 лет до взрослого трудоспособного возраста.***
2.5 Категории обслуживаемых инвалидов: *инвалиды, передвигающиеся на коляске, инвалиды с нарушениями опорно-двигательного аппарата; нарушениями зрения, нарушениями слуха, нарушениями умственного развития* ***инвалиды, инвалиды с нарушениями опорно-двигательного аппарата, нарушениями зрения, нарушениями слуха, нарушениями умственного развития.***
2.6 Плановая мощность: посещаемость (количество обслуживаемых в день), вместимость, пропускная способность **700 чел**

2.7 Участие в исполнении ИПР инвалида, ребенка-инвалида (да, нет) **нет**

3. Состояние доступности объекта

3.1 Путь следования к объекту пассажирским транспортом

(описать маршрут движения с использованием пассажирского транспорта)

Ближайшая ст. м. «пл. Александра Невского».

расстояние до объекта от метро **820 м.**

время движения (пешком) **10 мин.**

наличие адаптированного пассажирского транспорта к объекту **нет.**

3.2 Путь к объекту от ближайшей остановки пассажирского транспорта:

Ближайшая остановка – ул.Исполкомская

Автобусы: 65,191,27,24

(низкопольные автобусы оборудованы откидными / выдвигаемыми аппарелями, для удобства инвалидов передвигающиеся на креслах-колясках).

Троллейбус: 1,16,22,33

3.2.1 расстояние до объекта от остановки транспорта **440 м.**

3.2.2 время движения (пешком) **5 мин.**

3.2.3 наличие выделенного от проезжей части пешеходного пути (да, нет),

3.2.4 Перекрестки: **регулируемые, со звуковой сигнализацией, таймером;**

3.2.5 Информация на пути следования к объекту: *акустическая, тактильная, визуальная; нет*

3.2.6 Перепады высоты на пути: **есть.** (описать – дорожные бордюры высотой до 10 см.).

Их обустройство для инвалидов на коляске: **да.** (На пешеходных переходах предусмотрено занижение бордюрного камня)

3.3 Организация доступности объекта для инвалидов – форма обслуживания*

№№ п/п	Категория инвалидов (вид нарушения)	Вариант организации доступности объекта (формы обслуживания)*
1.	Все категории инвалидов и МГН	
	<i>в том числе инвалиды:</i>	
2	передвигающиеся на креслах-колясках	ДУ
3	с нарушениями опорно-двигательного аппарата	ДУ
4	с нарушениями зрения	ДУ
5	с нарушениями слуха	ДУ
6	с нарушениями умственного развития	ДУ

* - указывается один из вариантов: «А», «Б», «ДУ», «ВНД»

3.4 Состояние доступности основных структурно-функциональных зон

№ № п \п	Основные структурно-функциональные зоны	Состояние доступности, в том числе для основных категорий инвалидов**
1	Территория, прилегающая к зданию (участок)	ДУ
2	Вход (входы) в здание	ДЧ-И (О, У)
3	Путь (пути) движения внутри здания (в т.ч. пути эвакуации)	ДЧ-И (О, У)
4	Зона целевого назначения здания (целевого посещения объекта)	ДЧ-И (О, У)
5	Санитарно-гигиенические помещения	ДЧ-И (У)
6	Система информации и связи (на всех зонах)	ДЧ-И (У)

7	Пути движения к объекту (от остановки транспорта)	ДЧ-И (О, У)
---	---	-------------

** Указывается: **ДП-В** - доступно полностью всем; **ДП-И** (К, О, С, Г, У) – доступно полностью избирательно (указать категории инвалидов); **ДЧ-В** - доступно частично всем; **ДЧ-И** (К, О, С, Г, У) – доступно частично избирательно (указать категории инвалидов); **ДУ** - доступно условно, **ВНД** – временно недоступно

3.5. ИТОГОВОЕ ЗАКЛЮЧЕНИЕ о состоянии доступности ОСИ: доступно условно.

4. Управленческое решение

4.1. Рекомендации по адаптации основных структурных элементов объекта

№ п/п	Основные структурно-функциональные зоны объекта	Рекомендации по адаптации объекта(вид работы)*
1	Территория, прилегающая к зданию (участок)	ремонт (текущий, капитальный); индивидуальное решение с ТСП;
2	Вход (входы) в здание	ремонт (текущий, капитальный) индивидуальное решение с ТСП;
3	Путь (пути) движения внутри здания (в т.ч. пути эвакуации)	ремонт (текущий, капитальный) индивидуальное решение с ТСП;
4	Зона целевого назначения здания (целевого посещения объекта)	ремонт (текущий, капитальный) индивидуальное решение с ТСП;
5	Санитарно-гигиенические помещения	ремонт (текущий, капитальный) индивидуальное решение с ТСП;
6	Система информации на объекте (на всех зонах)	ремонт (текущий, капитальный) индивидуальное решение с ТСП;
7	Пути движения к объекту (от остановки транспорта)	ремонт (текущий, капитальный) индивидуальное решение с ТСП;
8	Все зоны и участки	ремонт (текущий, капитальный) индивидуальное решение с ТСП;

*- указывается один из вариантов (видов работ): не нуждается; ремонт (текущий, капитальный); индивидуальное решение с ТСП; технические решения невозможны – организация альтернативной формы обслуживания

4.2. Период проведения работ 2020-2021 гг.

в рамках исполнения _____
(указывается наименование документа: программы, плана)

4.3. Ожидаемый результат (по состоянию доступности) после выполнения работ по адаптации

Оценка результата исполнения программы, плана (по состоянию доступности) _____

4.4. Для принятия решения требуется, не требуется (нужное подчеркнуть):

Согласование _____

4.5. Информация размещена (обновлена) на Карте доступности субъекта Российской Федерации :

www.city4you.spb.ru

(наименование сайта, портала)

5. Особые отметки

Паспорт сформирован на основании:

1. Анкеты (информации об объекте) от «___» _____ 20___ г.,
2. Акта обследования объекта: № акта _____ от «___» _____ 20___ г.

УТВЕРЖДАЮ
 Директор
 А. М. Кривоносов
 « ____ » _____ 20__ г.

АНКЕТА
(информация об объекте социальной инфраструктуры)
К ПАСПОРТУ ДОСТУПНОСТИ ОСИ
 № _____

1. Общие сведения об объекте

- 1.1. Наименование(вид) объекта **Профессиональное образовательное учреждение.**
 1.2. Адрес объекта г. Санкт-Петербург, Миргородская улица, д.24-28, Лит. А, Лит. Б, Лит. В, Лит. Г
 1.3. Сведения о размещении объекта:
 - отдельно стоящее здание **5(подвал)** этажей, **13 588,6** кв. м
 - часть здания ____ - _____ этажей (или на ____-_____ этаже), _____ кв.м
 - наличие прилегающего земельного участка (**да**, нет); **2 633,72** кв. м
 1.4. Год постройки здания, 1958 год последнего капитального ремонта _____
 1.5. Дата предстоящих плановых ремонтных работ: *текущего* ____2019____, *капитального* ____

сведения об организации, расположенной на объекте

- 1.6. Название организации (учреждения), (полное юридическое наименование – согласно Уставу, краткое наименование) **Санкт-Петербургское государственное бюджетное профессиональное образовательное учреждение «Академия управления городской средой, градостроительства и печати» (сокращенное наименование: СПб ГБПОУ «АУГСГИП»).**
 1.7. Юридический адрес организации (учреждения) **195273, Санкт-Петербург, ул. Руставели, д. 33, лит. А**
 1.8. Основание для пользования объектом (оперативное управление, аренда, собственность) **оперативное управление**
 1.9. Форма собственности (государственная, негосударственная) **государственная** _
 1.10. Территориальная принадлежность (*федеральная, региональная, муниципальная*) **региональная.**
 1.11. Вышестоящая организация (*наименование*) **Комитет по науке и высшей школе.**
 1.12. Адрес вышестоящей организации, другие координаты **191144, Санкт-Петербург, ул. Новгородская, д. 20, лит. А.**

2. Характеристика деятельности организации на объекте(по обслуживанию населения)

- 2.1 Сфера деятельности (*здравоохранение, образование, социальная защита, физическая культура и спорт, культура, связь и информация, транспорт, жилой фонд, потребительский рынок и сфера услуг, другое*) **среднее профессиональное образование**
 2.2 Виды оказываемых услуг **очная, заочная, дистанционная форма обучения.**
 2.3 Форма оказания услуг: (на объекте, с длительным пребыванием, в т.ч. проживанием, на дому, дистанционно) ***на объекте, дистанционное.***
 2.4 Категории обслуживаемого населения по возрасту: (дети, взрослые трудоспособного возраста, пожилые; все возрастные категории) ***от 15 лет до взрослого трудоспособного возраста.***
 2.5 Категории обслуживаемых инвалидов: *инвалиды, передвигающиеся на коляске, инвалиды с нарушениями опорно-двигательного аппарата; нарушениями зрения, нарушениями слуха, нарушениями умственного развития* ***инвалиды, инвалиды с нарушениями опорно-двигательного аппарата, нарушениями зрения, нарушениями слуха, нарушениями умственного развития.***
 2.6 Плановая мощность: посещаемость (количество обслуживаемых в день), вместимость, пропускная способность **700 чел**
 2.7 Участие в исполнении ИПР инвалида, ребенка-инвалида (да, нет) **нет**

3. Состояние доступности объекта

3.1 Путь следования к объекту пассажирским транспортом

(описать маршрут движения с использованием пассажирского транспорта)

Ближайшая ст. м. «пл. Александра Невского».

расстояние до объекта от метро 820 м.

время движения (пешком) 10 мин.

наличие адаптированного пассажирского транспорта к объекту нет.

3.2 Путь к объекту от ближайшей остановки пассажирского транспорта:

Ближайшая остановка – ул.Исполкомская

Автобусы: 65,191,27,24

(низкопольные автобусы оборудованы откидными / выдвигаемыми аппарелями, для удобства инвалидов передвигающиеся на креслах-колясках).

Троллейбус: 1,16,22,33

3.2.1 расстояние до объекта от остановки транспорта 440 м.

3.2.2 время движения (пешком) 5 мин.

3.2.3 наличие выделенного от проезжей части пешеходного пути (*да, нет*),

3.2.4 Перекрестки: регулируемые, со звуковой сигнализацией, таймером;

3.2.5 Информация на пути следования к объекту: *акустическая, тактильная, визуальная; нет*

3.2.6 Перепады высоты на пути: есть, (описать – дорожные бордюры высотой до 10 см.).

Их обустройство для инвалидов на коляске: да. (На пешеходных переходах предусмотрено занижение бордюрного камня)

3.3 Организация доступности объекта для инвалидов – форма обслуживания*

№№ п/п	Категория инвалидов (вид нарушения)	Вариант организации доступности объекта (формы обслуживания)*
1.	Все категории инвалидов и МГН	
	<i>в том числе инвалиды:</i>	
2	передвигающиеся на креслах-колясках	ДУ
3	с нарушениями опорно-двигательного аппарата	ДУ
4	с нарушениями зрения	ДУ
5	с нарушениями слуха	ДУ
6	с нарушениями умственного развития	ДУ

* - указывается один из вариантов: «А», «Б», «ДУ», «ВНД»

3.4 Состояние доступности основных структурно-функциональных зон

№ п \п	Основные структурно-функциональные зоны	Состояние доступности, в том числе для основных категорий инвалидов**
1	Территория, прилегающая к зданию (участок)	ДУ
2	Вход (входы) в здание	ДЧ-И (О, У)
3	Путь (пути) движения внутри здания (в т.ч. пути эвакуации)	ДЧ-И (О, У)
4	Зона целевого назначения здания (целевого посещения объекта)	ДЧ-И (О, У)
5	Санитарно-гигиенические помещения	ДЧ-И (У)
6	Система информации и связи (на всех зонах)	ДЧ-И (У)
7	Пути движения к объекту (от остановки	ДЧ-И (О, У)

транспорта)	
-------------	--

** Указывается: **ДП-В** - доступно полностью всем; **ДП-И** (К, О, С, Г, У) – доступно полностью избирательно (указать категории инвалидов); **ДЧ-В** - доступно частично всем; **ДЧ-И** (К, О, С, Г, У) – доступно частично избирательно (указать категории инвалидов); **ДУ** - доступно условно, **ВНД** – временно недоступно

3.5. ИТОГОВОЕ ЗАКЛЮЧЕНИЕ о состоянии доступности ОСИ: доступно условно.

4. Управленческое решение

4.1. Рекомендации по адаптации основных структурных элементов объекта

№ № п \п	Основные структурно-функциональные зоны объекта	Рекомендации по адаптации объекта(вид работы)*
1	Территория, прилегающая к зданию (участок)	ремонт (текущий, капитальный); индивидуальное решение с ТСР;
2	Вход (входы) в здание	ремонт (текущий, капитальный) индивидуальное решение с ТСР;
3	Путь (пути) движения внутри здания (в т.ч. пути эвакуации)	ремонт (текущий, капитальный) индивидуальное решение с ТСР;
4	Зона целевого назначения здания (целевого посещения объекта)	ремонт (текущий, капитальный) индивидуальное решение с ТСР;
5	Санитарно-гигиенические помещения	ремонт (текущий, капитальный) индивидуальное решение с ТСР;
6	Система информации на объекте (на всех зонах)	ремонт (текущий, капитальный) индивидуальное решение с ТСР;
7	Пути движения к объекту (от остановки транспорта)	ремонт (текущий, капитальный) индивидуальное решение с ТСР;
8	Все зоны и участки	ремонт (текущий, капитальный) индивидуальное решение с ТСР;

*- указывается один из вариантов (видов работ): не нуждается; ремонт (текущий, капитальный); индивидуальное решение с ТСР; технические решения невозможны – организация альтернативной формы обслуживания

4.2. Период проведения работ _____
в рамках исполнения _____
(указывается наименование документа: программы, плана)

4.3. Ожидаемый результат (по состоянию доступности) после выполнения работ по адаптации

Оценка результата исполнения программы, плана (по состоянию доступности) _____

4.4. Для принятия решения требуется, не требуется (нужное подчеркнуть):
Согласование _____

4.5. Информация размещена (обновлена) на Карте доступности субъекта Российской Федерации - www.city4you.spb.ru

(наименование сайта, портала)

5. Особые отметки

Паспорт сформирован на основании:

1. Анкеты (информации об объекте) от « ____ » _____ 20 ____ г.,
2. Акта обследования объекта: № акта _____ от « ____ » _____ 20 ____ г.

УТВЕРЖДАЮ
Директор
А. М. Кривоносов
« ____ » _____ 20__ г.

АКТ ОБСЛЕДОВАНИЯ
объекта социальной инфраструктуры
К ПАСПОРТУ ДОСТУПНОСТИ ОСИ
№ _____

1. Общие сведения об объекте

- 1.1. Наименование(вид) объекта Профессиональное образовательное учреждение.
1.2. Адрес объекта г. Санкт-Петербург, Миргородская улица, д.24-28, Лит. А, Лит. Б, Лит В, Лит. Г
1.3. Сведения о размещении объекта:
- отдельно стоящее здание 5(подвал) этажей, 13 588,6 кв. м
- часть здания ___-_____этажей (или на _____-_____этаже), _____ кв. м
- наличие прилегающего земельного участка (да, нет); 2 633,72 кв. м
1.4. Год постройки здания, 1958, 1960, 1970, 1970 гг. последнего капитального ремонта _____ -

1.5. Дата предстоящих плановых ремонтных работ: текущего 2019, капитального _-____
1.6. Название организации (учреждения), (полное юридическое наименование – согласно Уставу, краткое наименование): **СПБ ГБПОУ «Академия управления городской средой, градостроительства и печати».**
1.7. Юридический адрес организации (учреждения): **195273, Санкт-Петербург, ул. Руставели, д.33, лит. А.**

2. Характеристика деятельности организации на объекте

Дополнительная информация среднее профессиональное образование

3. Состояние доступности объекта

3.1 Путь следования к объекту пассажирским транспортом

(описать маршрут движения с использованием пассажирского транспорта)

Ближайшая ст. м. «пл. Александра Невского».

расстояние до объекта от метро **820 м.**

время движения (пешком) **10 мин.**

наличие адаптированного пассажирского транспорта к объекту **нет.**

3.2 Путь к объекту от ближайшей остановки пассажирского транспорта:

Ближайшая остановка – ул.Исполкомская

Автобусы: 65,191,27,24

(низкопольные автобусы оборудованы откидными / выдвигаемыми аппарелями, для удобства инвалидов передвигающиеся на креслах-колясках).

Троллейбус: 1,16,22,33

3.2.1 расстояние до объекта от остановки транспорта **440 м.**

3.2.2 время движения (пешком) **5 мин.**

3.2.3 наличие выделенного от проезжей части пешеходного пути (да, нет),

3.2.4 Перекрестки: **регулируемые, со звуковой сигнализацией, таймером;**

3.2.5 Информация на пути следования к объекту: *акустическая, тактильная, визуальная; нет*

3.2.6 Перепады высоты на пути: **есть.** (описать – дорожные бордюры высотой до 10 см.).

Их обустройство для инвалидов на коляске: да. (На пешеходных переходах предусмотрено занижение бордюрного камня)

3.3 Организация доступности объекта для инвалидов – форма обслуживания

№№ п/п	Категория инвалидов (вид нарушения)	Вариант организации доступности объекта (формы обслуживания)*
1.	Все категории инвалидов и МГН	
	<i>в том числе инвалиды:</i>	
2	передвигающиеся на креслах-колясках	ДУ
3	с нарушениями опорно-двигательного аппарата	ДУ
4	с нарушениями зрения	ДУ
5	с нарушениями слуха	ДУ
6	с нарушениями умственного развития	ДУ

* - указывается один из вариантов: «А», «Б», «ДУ», «ВНД»

3.4 Состояние доступности основных структурно-функциональных зон

№№ п/п	Основные структурно-функциональные зоны	Состояние доступности, в том числе для основных категорий инвалидов**	Приложение	
			№ на плане	№ фото
1	Территория, прилегающая к зданию (участок)	ДЧ-И (К,О,У)		
2	Вход (входы) в здание	ДЧ-И (К,О,У,С)	41	№4,6,7, 8
3	Путь (пути) движения внутри здания (в т.ч. пути эвакуации)	ДЧ-И (К,О,У)		
4	Зона целевого назначения здания (целевого посещения объекта)	ДЧ-И (К,О,У)		
5	Санитарно-гигиенические помещения	ДЧ-И (У)	36,49,50, 51,53,55, 56,77,76 78, 99-101, 102,104, 105, 117-120,	№ 19,20
6	Система информации и связи (на всех зонах)	ВНД	-	-
7	Пути движения			1-8

	к объекту (от остановки транспорта)	ДЧ-И (К,О,У)		
--	-------------------------------------	--------------	--	--

** Указывается: **ДП-В** - доступно полностью всем; **ДП-И** (К, О, С, Г, У) – доступно полностью избирательно (указать категории инвалидов); **ДЧ-В** - доступно частично всем; **ДЧ-И** (К, О, С, Г, У) – доступно частично избирательно (указать категории инвалидов); **ДУ** - доступно условно, **ВНД** - недоступно

3.5. ИТОГОВОЕ ЗАКЛЮЧЕНИЕ о состоянии доступности ОСИ:

Доступно условно.

4. Управленческое решение (проект)

4.1. Рекомендации по адаптации основных структурных элементов объекта:

№ № п \п	Основные структурно-функциональные зоны объекта	Рекомендации по адаптации объекта (вид работы)*
1	Территория, прилегающая к зданию (участок)	ремонт (текущий, капитальный) индивидуальное решение с ТСП
2	Вход (входы) в здание	ремонт (текущий, капитальный) индивидуальное решение с ТСП
3	Путь (пути) движения внутри здания (в т.ч. пути эвакуации)	ремонт (текущий, капитальный) индивидуальное решение с ТСП
4	Зона целевого назначения здания (целевого посещения объекта)	ремонт (текущий, капитальный) индивидуальное решение с ТСП
5	Санитарно-гигиенические помещения	ремонт (текущий, капитальный) индивидуальное решение с ТСП
6	Система информации на объекте (на всех зонах)	ремонт (текущий, капитальный) индивидуальное решение с ТСП
7	Пути движения к объекту (от остановки транспорта)	ремонт (текущий, капитальный) индивидуальное решение с ТСП
8.	Все зоны и участки	ремонт (текущий, капитальный)

*- указывается один из вариантов (видов работ): не нуждается; ремонт (текущий, капитальный); индивидуальное решение с ТСП; технические решения невозможны – организация альтернативной формы обслуживания

4.2. Период проведения работ 2020-2021 г.г.

в рамках исполнения _____
(указывается наименование документа: программы, плана)

4.3 Ожидаемый результат (по состоянию доступности) после выполнения работ по адаптации

Оценка результата исполнения программы, плана (по состоянию доступности) _____

4.4. Для принятия решения требуется (нужное подчеркнуть):

4.4.1. согласование работ с надзорными органами (в сфере проектирования и строительства, архитектуры, охраны памятников, другое - указать)

Для принятия решения требуется, не требуется (нужное подчеркнуть):

4.4.2. техническая экспертиза; разработка проектно-сметной документации - требуется ;

4.4.3. согласование с вышестоящей организацией (собственником объекта) - требуется ;

4.4.4. согласование с общественными организациями инвалидов **не требуется:**

4.4.5. другое **не требуется.**

4.6. Информация размещена (обновлена) на Карте доступности субъекта Российской Федерации – www.city4you.spb.ru

Ссылка на объект ОСИ:

<http://www.city4you.spb.ru/city4you/ds/osi/obj.htm?id=13619@dsObjectsSISpr>

(наименование сайта, портала)

5. Особые отметки

ПРИЛОЖЕНИЯ:

Результаты обследования:

- | | |
|--|-------------|
| 1. Территории, прилегающей к объекту | на _____ л. |
| 2. Входа (входов) в здание | на _____ л. |
| 3. Путей движения в здании | на _____ л. |
| 4. Зоны целевого назначения объекта | на _____ л. |
| 5. Санитарно-гигиенических помещений | на _____ л. |
| 6. Системы информации (и связи) на объекте | на _____ л. |

Результаты фотофиксации на объекте _____ на _____ л.

Поэтажные планы, паспорт БТИ, г. Санкт-Петербург, Миргородская улица, д.24-28, Лит.А. - на 6 л.(включая план двора), Лит. Б – на 5 л., Лит. В – на 5 л., Лит. Г –на 2 л.

Другое (в том числе дополнительная информация о путях движения к объекту)

Карта путей движения к объекту - на 1 л.

Руководитель Гл. Инженер Бычков С.Ю

рабочей группы _____ (Должность, Ф.И.О.) _____ (Подпись)

Члены рабочей группы:

Начальник ОХО Солярик С.Г.

_____ (Должность, Ф.И.О.)	_____ (Подпись)
Зам. директора по УМР Фомичева О.В.	
_____ (Должность, Ф.И.О.)	_____ (Подпись)

I. Результаты обследования:

1. Территории, прилегающей к зданию (участка)

СПБ ГБПОУ «Академия управления городской средой, градостроительства и печати».
г. Санкт-Петербург, Миргородская улица, д.24-28, Лит.А

(Наименование объекта, адрес)

N п/п	Наименование функционально-планировочного элемента	Наличие элемента			Выявленные нарушения и замечания		Работы по адаптации объектов	
		есть/нет	N на плане	N фото	Содержание	Значимо для инвалида (категория)	Содержание	Виды работ
1.1	Вход (входы) на территорию	есть	-	№1,2	Нет пандуса	ДЧ-И (К,О,У,С)		
1.2	Путь (пути) движения на территории	есть	-	№3		ДЧ-И (К,О,У)		
1.3	Лестница (наружная)	есть	-	№4		ДУ		
1.4	Пандус (наружный)	нет	-					
1.5	Автостоянка и парковка	есть	-	№5		ДП-В		
	ОБЩИЕ требования к зоне							

II. Заключение по зоне:

Наименование структурно-функциональной зоны	Состояние доступности <*> (к пункту 3.4 Акта обследования ОСИ)	Приложение		Рекомендации по адаптации (вид работы) <***> к пункту 4.1 Акта обследования ОСИ
		N на плане	N фото	
Территории, прилегающей к зданию (участка)	ДЧ-И (У)		1,2	

<*> Указывается: ДП-В - доступно полностью всем; ДП-И (К, О, С, Г, У) - доступно полностью избирательно (указать категории инвалидов); ДЧ-В - доступно частично всем; ДЧ-И (К, О, С, Г, У) - доступно частично избирательно (указать категории инвалидов); ДУ - доступно условно, ВНД - недоступно.

<***> Указывается один из вариантов: не нуждается; ремонт (текущий, капитальный); индивидуальное решение с ТСР; технические решения невозможны - организация альтернативной формы обслуживания.

Комментарий к заключению: _____

Приложение 2
к Акту обследования ОСИ
к паспорту доступности ОСИ
N ____ от " __ " _____ 20__ г.

I. Результаты обследования:

2. Входа (входов) в здание

СПБ ГБПОУ «Академия управления городской средой, градостроительства и печати».
г. Санкт-Петербург, Миргородская улица, д.24-28, Лит.А

(Наименование объекта, адрес)

N п/п	Наименование функционально- планировочного элемента	Наличие элемента			Выявленные нарушения и замечания		Работы по адаптации объектов	
		есть/ нет	N на плане	N фото	Содер- жание	Значимо для инва- лида (ка- тегория)	Содер- жание	Виды работ
2.1	Лестница (наружная)	Есть		№4		ДУ		
2.2	Пандус (наружный)	нет						
2.3	Входная площадка (перед дверью)	есть	№41	№4		ДЧ-И (У,С)		
2.4	Дверь (входная)	есть	№41	№6				
2.5	Тамбур	есть	№41	№7,8		ДУ		
	ОБЩИЕ требования к зоне							

II. Заключение по зоне:

Наименование структурно- функциональной зоны	Состояние доступности <*> (к пункту 3.4 Акта обследования ОСИ)	Приложение		Рекомендации по адаптации (вид работы) <***>к пункту 4.1 Акта обследования ОСИ
		N на плане	N фото	

<*> Указывается: ДП-В - доступно полностью всем; ДП-И (К, О, С, Г, У) - доступно полностью избирательно (указать категории инвалидов); ДЧ-В - доступно частично всем; ДЧ-И (К, О, С, Г, У) - доступно частично избирательно (указать категории инвалидов); ДУ - доступно условно, ВНД - недоступно.

<***> Указывается один из вариантов: не нуждается; ремонт (текущий, капитальный); индивидуальное решение с ТСР; технические решения невозможны - организация альтернативной формы обслуживания.

Комментарий к заключению: _____

I. Результаты обследования:

3. Пути (путей) движения внутри здания
(в т.ч. путей эвакуации)

СПБ ГБПОУ «Академия управления городской средой, градостроительства и печати».
г. Санкт-Петербург, Миргородская улица, д.24-28, Лит.А
(Наименование объекта, адрес)

N п/п	Наименование функционально-планировочного элемента	Наличие элемента			Выявленные нарушения и замечания		Работы по адаптации объектов	
		есть/нет	N на плане	N фото	Содержание	Значимо для инвалида (категория)	Содержание	Виды работ
3.1	Коридор (вестибюль, зона ожидания, галерея, балкон)	есть	№40,41	№7,8,9				
3.2	Лестница (внутри здания)	есть	№1,2,28,46,54,80,81,98,106116,124133	№10,11,12		ДУ		
3.3	Пандус (внутри здания)	нет						
3.4	Лифт пассажирский (или подъемник)	нет						
3.5	Дверь	есть		№13,14				
3.6	Пути эвакуации (в т.ч. зоны безопасности)	есть		№10,11,12				
	ОБЩИЕ требования к зоне							

II. Заключение по зоне:

Наименование структурно-функциональной зоны	Состояние доступности <*> (к пункту 3.4 Акта обследования ОСИ)	Приложение		Рекомендации по адаптации (вид работы) <*> к пункту 4.1 Акта обследования ОСИ
		N на плане	N фото	

<*> Указывается: ДП-В - доступно полностью всем; ДП-И (К, О, С, Г, У) - доступно полностью избирательно (указать категории инвалидов); ДЧ-В - доступно частично всем; ДЧ-И (К, О, С, Г, У) - доступно частично избирательно (указать категории инвалидов); ДУ - доступно условно, ВНД - недоступно.

<***> Указывается один из вариантов: не нуждается; ремонт (текущий, капитальный); индивидуальное решение с ТСР; технические решения невозможны - организация альтернативной формы обслуживания.

Комментарий к заключению: _____

Приложение 4(1)
к Акту обследования ОСИ
к паспорту доступности ОСИ
№ ____ от " __ " _____ 20__ г.

I. Результаты обследования:

4. Зоны целевого назначения здания
(целевого посещения объекта)

Вариант I - зона обслуживания инвалидов

СПБ ГБПОУ «Академия управления городской средой, градостроительства и печати».
г. Санкт-Петербург, Миргородская улица, д.24-28, Лит.А

(Наименование объекта, адрес)

N п/п	Наименование функционально-планировочного элемента	Наличие элемента			Выявленные нарушения и замечания		Работы по адаптации объектов	
		есть/ нет	N на плане	N фото	Содер- жание	Значимо для инва- лида (ка- тегория)	Содер- жание	Виды работ
4.1	Кабинетная форма обслуживания	есть	№ 45, 65, 57, 83, 82, 84, 85, 86, 115, 113, 112, 111, 110, 109, 108, 107, 132, 131, 130, 125, 127	№15, 16, 17, 18				
4.2	Зальная форма обслуживания	нет						
4.3	Прилавочная форма обслуживания	нет						
4.4	Форма обслуживания с перемещением по маршруту	нет						
4.5	Кабина индивидуального обслуживания	нет						
	ОБЩИЕ требования к зоне							

II. Заключение по зоне:

Наименование структурно-функциональной зоны	Состояние доступности <*> (к пункту 3.4 Акта обследования ОСИ)	Приложение		Рекомендации по адаптации (вид работы) <***> к пункту 4.1 Акта обследования ОСИ
		№ на плане	№ фото	
Зоны целевого назначения здания (целевого посещения объекта)	ДЧ-И (У)	№ 45, 65, 57, 83, 82, 84, 85, 86, 115, 113, 112, 111, 110, 109, 108, 107, 132, 131, 130, 125, 127	№15,1 6,1718	

<*> Указывается: ДП-В - доступно полностью всем; ДП-И (К, О, С, Г, У) - доступно полностью избирательно (указать категории инвалидов); ДЧ-В - доступно частично всем; ДЧ-И (К, О, С, Г, У) - доступно частично избирательно (указать категории инвалидов); ДУ - доступно условно, ВНД - недоступно.

<***> Указывается один из вариантов: не нуждается; ремонт (текущий, капитальный); индивидуальное решение с ТСР; технические решения невозможны - организация альтернативной формы обслуживания.

Комментарий к заключению: _____

Приложение 4(II)
к Акту обследования ОСИ
к паспорту доступности ОСИ
N ____ от " __ " _____ 20__ г.

I. Результаты обследования:

4. Зоны целевого назначения здания
(целевого посещения объекта)

Вариант II - места приложения труда

Наименование функционально-планировочного элемента	Наличие элемента			Выявленные нарушения и замечания		Работы по адаптации объектов	
	есть/нет	N на плане	N фото	Содержание	Значимо для инвалида (категория)	Содержание	Виды работ
Место приложения труда							

II. Заключение по зоне:

Наименование структурно-функциональной зоны	Состояние доступности <*> (к пункту 3.4 Акта обследования ОСИ)	Приложение		Рекомендации по адаптации (вид работы) <***> к пункту 4.1 Акта обследования ОСИ
		N на плане	N фото	
Зоны целевого назначения здания (целевого посещения объекта)		№45, 65, 57,83, 82,84,85, 86,115,1 13,112,1 11,110,1 09,108,1 07,132,	№15,1 6,1718	

		131, 130, 125, 127		
--	--	-----------------------	--	--

<*> Указывается: ДП-В - доступно полностью всем; ДП-И (К, О, С, Г, У) - доступно полностью избирательно (указать категории инвалидов); ДЧ-В - доступно частично всем; ДЧ-И (К, О, С, Г, У) - доступно частично избирательно (указать категории инвалидов); ДУ - доступно условно, ВНД - недоступно.

<***> Указывается один из вариантов: не нуждается; ремонт (текущий, капитальный); индивидуальное решение с ТСР; технические решения невозможны - организация альтернативной формы обслуживания.

Комментарий к заключению: _____

Приложение 4(Ш)
к Акту обследования ОСИ
к паспорту доступности ОСИ
№ ____ от " __ " _____ 20__ г.

I. Результаты обследования:

4. Зоны целевого назначения здания
(целевого посещения объекта)

Вариант Ш - жилые помещения

Наименование функционально-планировочного элемента	Наличие элемента			Выявленные нарушения и замечания		Работы по адаптации объектов	
	есть/нет	№ на плане	№ фото	Содержание	Значимо для инвалида (категория)	Содержание	Виды работ
Жилые помещения	нет						

II. Заключение по зоне:

Наименование структурно-функциональной зоны	Состояние доступности <*> (к пункту 3.4 Акта обследования ОСИ)	Приложение		Рекомендации по адаптации (вид работы) <***> к пункту 4.1 Акта обследования ОСИ
		№ на плане	№ фото	

<*> Указывается: ДП-В - доступно полностью всем; ДП-И (К, О, С, Г, У) - доступно полностью избирательно (указать категории инвалидов); ДЧ-В - доступно частично всем; ДЧ-И (К, О, С, Г, У) - доступно частично избирательно (указать категории инвалидов); ДУ - доступно условно, ВНД - недоступно.

<*> Указывается один из вариантов: не нуждается; ремонт (текущий, капитальный); индивидуальное решение с ТСР; технические решения невозможны - организация альтернативной формы обслуживания.

Комментарий к заключению: _____

Приложение 5
к Акту обследования ОСИ
к паспорту доступности ОСИ
№ ____ от " __ " _____ 20__ г.

I. Результаты обследования:

5. Санитарно-гигиенических помещений

СПБ ГБПОУ «Академия управления городской средой, градостроительства и печати».
г. Санкт-Петербург, Миргородская улица, д.24-28, Лит.А

(Наименование объекта, адрес)

N п/п	Наименование функционально-планировочного элемента	Наличие элемента			Выявленные нарушения и замечания		Работы по адаптации объектов	
		есть/нет	N на плане	N фото	Содержание	Значимо для инвалида (категория)	Содержание	Виды работ
5.1	Туалетная комната	есть	36,49,50,51,53,55,56,77,7678,99-101,102,104,105,117-	№19, 20				
5.2	Душевая/ванная комната	есть	№8-11	№21, 22				
5.3	Бытовая комната (гардеробная)	есть	№2, 3	№23, 24				
	ОБЩИЕ требования к зоне							

II. Заключение по зоне:

Наименование структурно-функциональной зоны	Состояние доступности <*> (к пункту 3.4 Акта обследования ОСИ)	Приложение		Рекомендации по адаптации (вид работы) <***> к пункту 4.1 Акта обследования ОСИ
		№ на плане	№ фото	
Санитарно-гигиенических помещений	ДЧ-И (У)	36,49,50, 51,53,55, 56,77,76 78, 99-101, 102,104, 105, 117-	№19, 20	

<*> Указывается: ДП-В - доступно полностью всем; ДП-И (К, О, С, Г, У) - доступно полностью избирательно (указать категории инвалидов); ДЧ-В - доступно частично всем; ДЧ-И (К, О, С, Г, У) - доступно частично избирательно (указать категории инвалидов); ДУ - доступно условно, ВНД - недоступно.

<***> Указывается один из вариантов: не нуждается; ремонт (текущий, капитальный); индивидуальное решение с ТСР; технические решения невозможны - организация альтернативной формы обслуживания.

Комментарий к заключению: _____

Приложение 6
к Акту обследования ОСИ
к паспорту доступности ОСИ
N ____ от " __ " _____ 20__ г.

I. Результаты обследования:

6. Системы информации на объекте

СПБ ГБПОУ «Академия управления городской средой, градостроительства и печати».
г. Санкт-Петербург, Миргородская улица, д.24-28, Лит.А

(Наименование объекта, адрес)

N п/п	Наименование функционально-планировочного элемента	Наличие элемента			Выявленные нарушения и замечания		Работы по адаптации объектов	
		есть/ нет	N на плане	N фото	Содер- жание	Значимо для инва- лида (ка- тегория)	Содер- жание	Виды работ
6.1	Визуальные средства	нет						
6.2	Акустические средства	нет						
6.3	Тактильные средства	есть	Входная группа, вывески		нет	С		
	ОБЩИЕ требования к зоне							

II. Заключение по зоне:

Наименование структурно-функциональной зоны	Состояние доступности <*> (к пункту 3.4	Приложение		Рекомендации по адаптации (вид работы) <***>
		N на	N	

	Акта обследования ОСИ)	плане	фото	к пункту 4.1 Акта обследования ОСИ
Системы информации на объекте	С	Входная группа, вывески		

<*> Указывается: ДП-В - доступно полностью всем; ДП-И (К, О, С, Г, У) - доступно полностью избирательно (указать категории инвалидов); ДЧ-В - доступно частично всем; ДЧ-И (К, О, С, Г, У) - доступно частично избирательно (указать категории инвалидов); ДУ - доступно условно, ВНД - недоступно.

<***> Указывается один из вариантов: не нуждается; ремонт (текущий, капитальный); индивидуальное решение с ТСР; технические решения невозможны - организация альтернативной формы обслуживания.

Комментарий к заключению: _____

Приложение 4

Результаты фотофиксации на объекте СПбГБПОУ «АУГСГиП»

По адресу: Санкт-Петербург., ул. Миргородская, д. 24-28, лит. А.



Фото №1



Фото №2



Фото №3



Фото №4



Фото №5



Фото №6



Фото №7

Фото №8

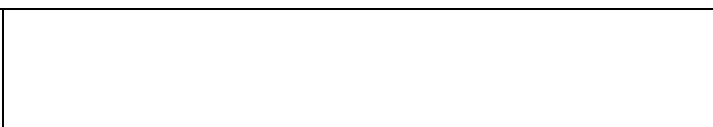




Фото №9

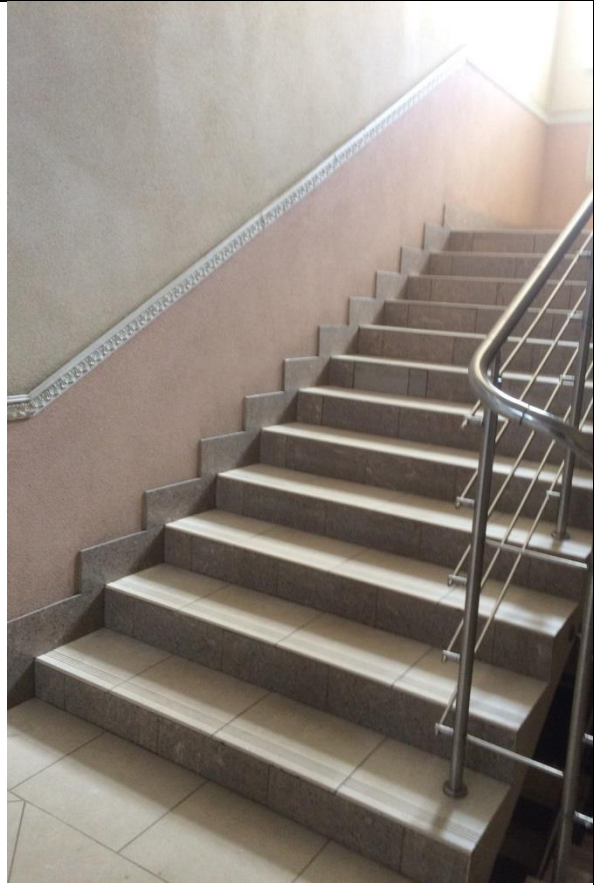


Фото №10

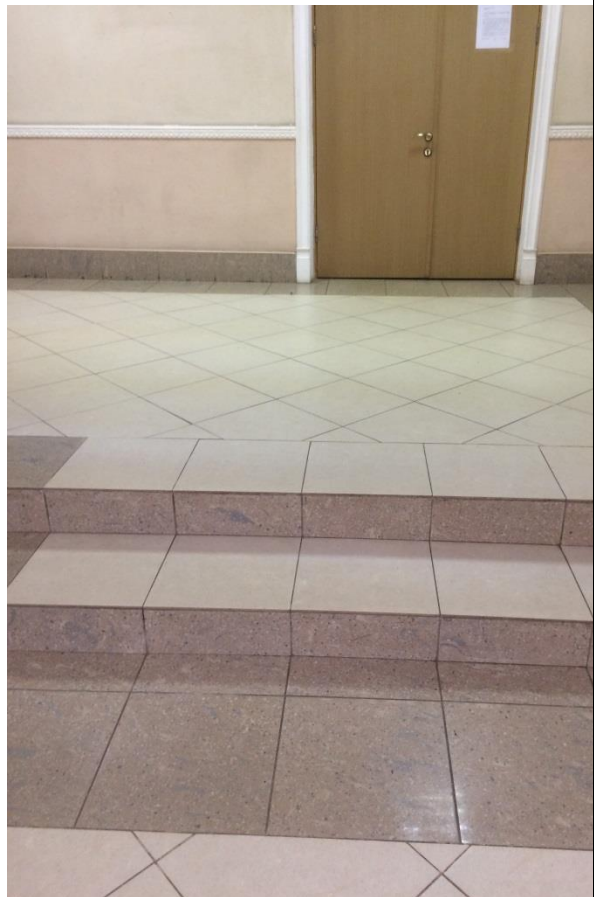


Фото №11



Фото №12



Фото №13

Фото №14



Фото №15

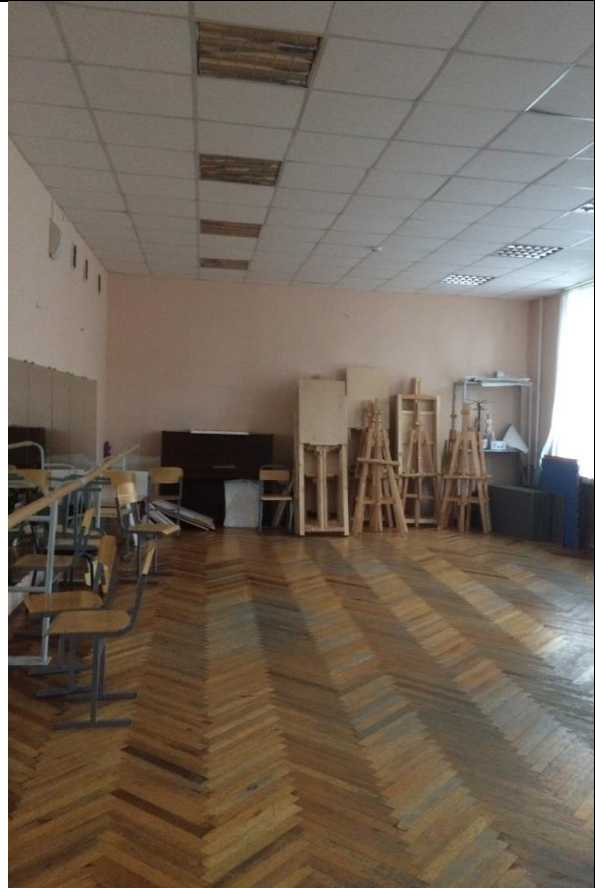


Фото №16



Φοτο №17



Φοτο №18



Φοτο №19



Φοτο №20



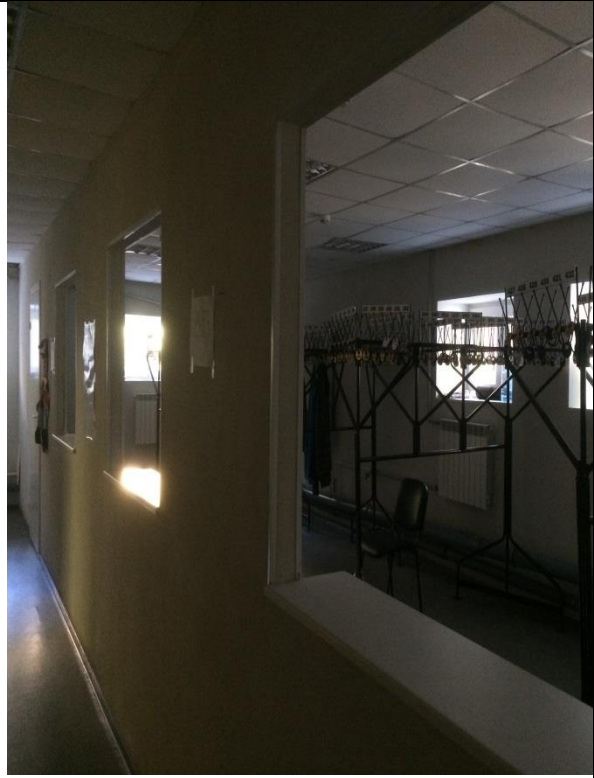
Φοτο №21



Φοτο №22



Φοτο №23

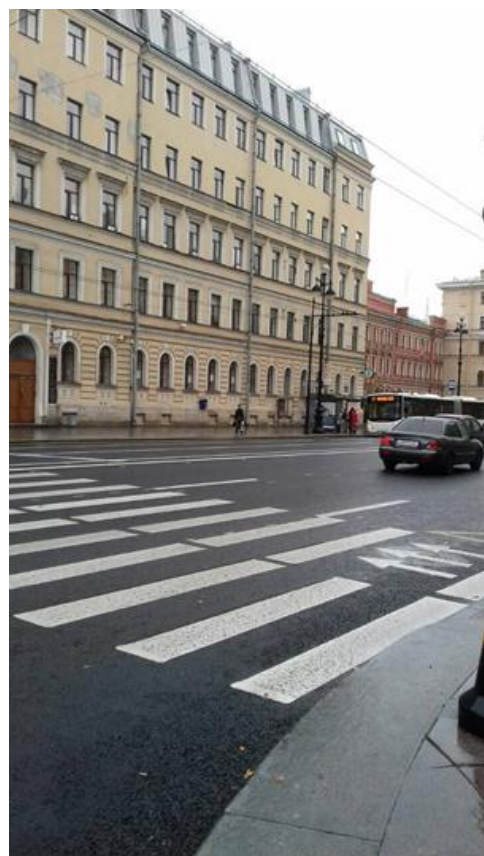
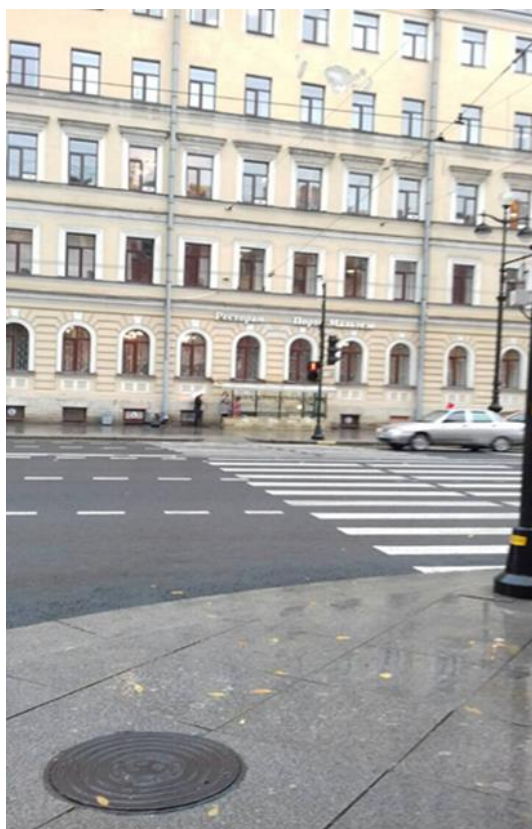


Φοτο №24

Приложение 5

Результаты фотофиксации пути движения к зданию СПбГБПОУ «АУГСГиП»

По адресу: Санкт-Петербург., ул. Миргородская, д. 24-28, лит. А.



Φοτο №1



Φοτο №3

Φοτο №2



Φοτο №4

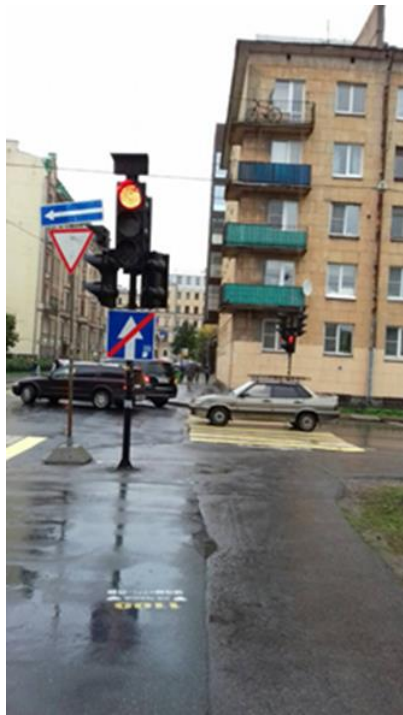


Фото №5

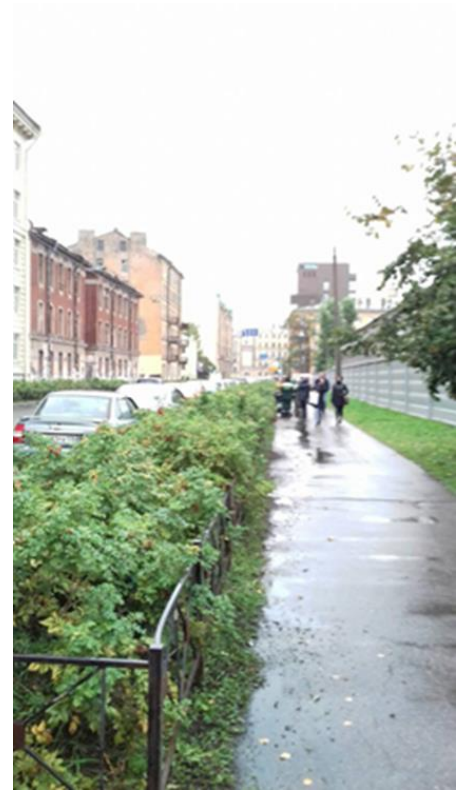


Фото №6



Фото №7

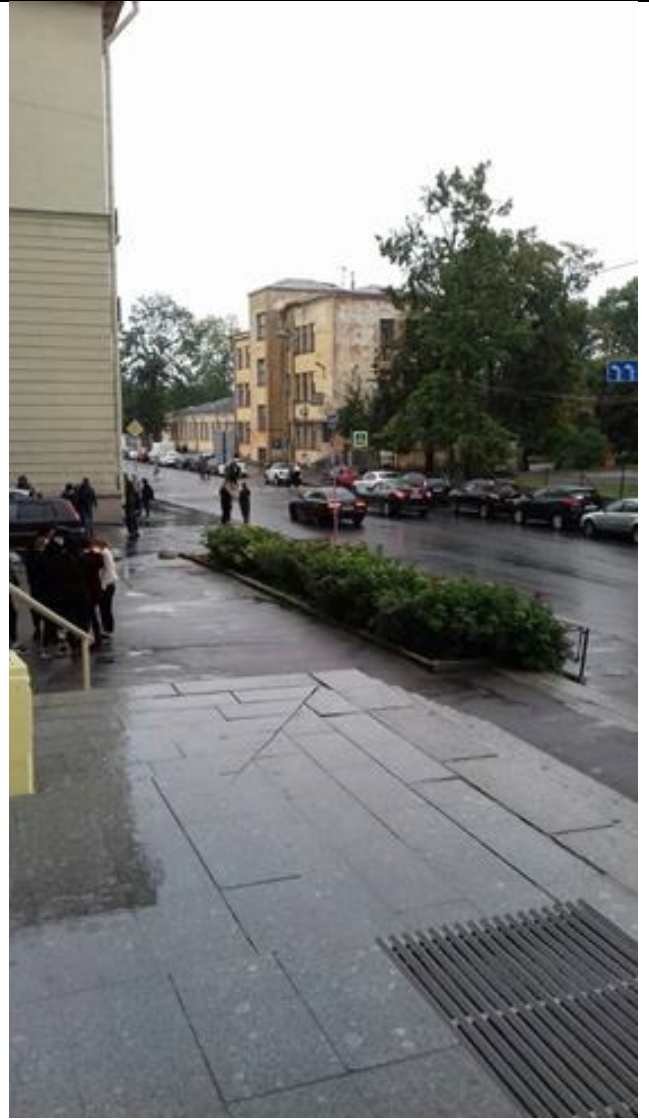


Фото №8