



УТВЕРЖДАЮ

Директор

А. М. Кривоносов

09 2018г.

**АКТ ОБСЛЕДОВАНИЯ**  
**объекта социальной инфраструктуры**  
**К ПАСПОРТУ ДОСТУПНОСТИ ОСИ**  
 № \_\_\_\_\_

**1. Общие сведения об объекте**

- 1.1. Наименование(вид) объекта Профессиональное образовательное учреждение.  
 1.2. Адрес объекта г. Санкт-Петербург, Миргородская улица, д.24-28, Лит. А, Лит. Б, Лит В, Лит. Г  
 1.3. Сведения о размещении объекта:  
 - отдельно стоящее здание 5(подвал ) этажей, 13 588,6 кв. м  
 - часть здания \_\_\_ - \_\_\_ этажей (или на \_\_\_ - \_\_\_ этаже), \_\_\_\_\_ кв. м  
 - наличие прилегающего земельного участка (да, нет); 2 633,72 кв. м  
 1.4. Год постройки здания, 1958, 1960, 1970, 1970 гг. последнего капитального ремонта \_\_\_\_\_  
 1.5. Дата предстоящих плановых ремонтных работ: текущего 2019, капитального \_ - \_\_  
 1.6. Название организации (учреждения), (полное юридическое наименование – согласно Уставу, краткое наименование): **СПБ ГБПОУ «Академия управления городской средой, градостроительства и печати».**  
 1.7. Юридический адрес организации (учреждения): **195273, Санкт-Петербург, ул. Руставели, д.33, лит. А.**

**2. Характеристика деятельности организации на объекте**

Дополнительная информация среднее профессиональное образование

**3. Состояние доступности объекта**

**3.1 Путь следования к объекту пассажирским транспортом**

(описать маршрут движения с использованием пассажирского транспорта)

**Ближайшая ст. м. «пл. Александра Невского».**

расстояние до объекта от метро 820 м.

время движения (пешком) 10 мин.

наличие адаптированного пассажирского транспорта к объекту нет.

**3.2 Путь к объекту от ближайшей остановки пассажирского транспорта:**

**Ближайшая остановка – ул.Исполкомская**

**Автобусы: 65,191,27,24**

(низкопольные автобусы оборудованы откидными / выдвигаемыми аппарелями, для удобства инвалидов передвигающиеся на креслах-колясках).

**Троллейбус: 1,16,22,33**

3.2.1 расстояние до объекта от остановки транспорта 440 м.

3.2.2 время движения (пешком) 5 мин.

3.2.3 наличие выделенного от проезжей части пешеходного пути (да, нет),

3.2.4 Перекрестки: регулируемые, со звуковой сигнализацией, таймером;

3.2.5 Информация на пути следования к объекту: акустическая, тактильная, визуальная;  
нет

3.2.6 Перепады высоты на пути: есть. (описать – дорожные бордюры высотой до 10 см.).

Их обустройство для инвалидов на коляске: да. (На пешеходных переходах предусмотрено занижение бордюрного камня)

### 3.3 Организация доступности объекта для инвалидов – форма обслуживания

№№ п/п	Категория инвалидов (вид нарушения)	Вариант организации доступности объекта (формы обслуживания)*
1.	<b>Все категории инвалидов и МГН</b>	
	<i>в том числе инвалиды:</i>	
2	передвигающиеся на креслах-колясках	ДУ
3	с нарушениями опорно-двигательного аппарата	ДУ
4	с нарушениями зрения	ДУ
5	с нарушениями слуха	ДУ
6	с нарушениями умственного развития	ДУ

\* - указывается один из вариантов: «А», «Б», «ДУ», «ВНД»

### 3.4 Состояние доступности основных структурно-функциональных зон

№ № п/п	Основные структурно- функциональные зоны	Состояние доступности, в том числе для основных категорий инвалидов**	Приложение	
			№ на плане	№ фото
1	Территория, прилегающая к зданию (участок)	ДЧ-И (К,О,У)		
2	Вход (входы) в здание	ДЧ-И (К,О,У,С)	41	№4,6,7, 8
3	Путь (пути) движения внутри здания (в т.ч. пути эвакуации)	ДЧ-И (К,О,У)		
4	Зона целевого назначения здания (целевого посещения объекта)	ДЧ-И (К,О,У)		
5	Санитарно-гигиенические помещения	ДЧ-И (У)	36,49,50, 51,53,55, 56,77,76 78, 99-101, 102,104, 105, 117-120,	№ 19,20
6	Система информации и связи (на всех зонах)	ВНД	-	-
7	Пути движения к объекту (от остановки транспорта)	ДЧ-И (К,О,У)		1-8

\*\* Указывается: ДП-В - доступно полностью всем; ДП-И (К, О, С, Г, У) – доступно полностью избирательно (указать категории инвалидов); ДЧ-В - доступно частично всем;

ДЧ-И (К, О, С, Г, У) – доступно частично избирательно (указать категории инвалидов);  
ДУ - доступно условно, ВНД - недоступно

### 3.5. ИТОГОВОЕ ЗАКЛЮЧЕНИЕ о состоянии доступности ОСИ:

Доступно условно.

#### 4. Управленческое решение (проект)

##### 4.1. Рекомендации по адаптации основных структурных элементов объекта:

№ № п \п	Основные структурно-функциональные зоны объекта	Рекомендации по адаптации объекта (вид работы)*
1	Территория, прилегающая к зданию (участок)	ремонт (текущий, капитальный) индивидуальное решение с ТСР
2	Вход (входы) в здание	ремонт (текущий, капитальный) индивидуальное решение с ТСР
3	Путь (пути) движения внутри здания (в т.ч. пути эвакуации)	ремонт (текущий, капитальный) индивидуальное решение с ТСР
4	Зона целевого назначения здания (целевого посещения объекта)	ремонт (текущий, капитальный) индивидуальное решение с ТСР
5	Санитарно-гигиенические помещения	ремонт (текущий, капитальный) индивидуальное решение с ТСР
6	Система информации на объекте (на всех зонах)	ремонт (текущий, капитальный) индивидуальное решение с ТСР
7	Пути движения к объекту (от остановки транспорта)	ремонт (текущий, капитальный) индивидуальное решение с ТСР
8.	<b>Все зоны и участки</b>	ремонт (текущий, капитальный)

\*- указывается один из вариантов (видов работ): не нуждается; ремонт (текущий, капитальный); индивидуальное решение с ТСР; технические решения невозможны – организация альтернативной формы обслуживания

##### 4.2. Период проведения работ 2020-2021 г.г.

в рамках исполнения \_\_\_\_\_  
(указывается наименование документа: программы, плана)

##### 4.3 Ожидаемый результат (по состоянию доступности) после выполнения работ по адаптации \_\_\_\_\_

Оценка результата исполнения программы, плана (по состоянию доступности) \_\_\_\_\_

##### 4.4. Для принятия решения **требуется** (нужное подчеркнуть):

4.4.1. согласование работ с надзорными органами (в сфере проектирования и строительства, архитектуры, охраны памятников, другое - указать)

Для принятия решения **требуется**, **не требуется** (нужное подчеркнуть):

4.4.2. техническая экспертиза; разработка проектно-сметной документации - **требуется**; ;

4.4.3. согласование с вышестоящей организацией (собственником объекта) - **требуется**; ;

4.4.4. согласование с общественными организациями инвалидов **не требуется**;

4.4.5. другое **не требуется**.

4.6. Информация размещена (обновлена) на Карте доступности субъекта Российской Федерации – [www.city4you.spb.ru](http://www.city4you.spb.ru)

Ссылка на объект ОСИ:

<https://www.city4you.spb.ru/city4you/ds/osi/obj.htm?id=13619@dsObjectsSISpr>

### 5. Особые отметки

#### ПРИЛОЖЕНИЯ:

Результаты обследования:

- |  |             |    |
|--|-------------|----|
| 1. Территории, прилегающей к объекту       | на <u>1</u> | л. |
| 2. Входа (входов) в здание                 | на <u>1</u> | л. |
| 3. Путей движения в здании                 | на <u>2</u> | л. |
| 4. Зоны целевого назначения объекта        | на <u>4</u> | л. |
| 5. Санитарно-гигиенических помещений       | на <u>2</u> | л. |
| 6. Системы информации (и связи) на объекте | на <u>1</u> | л. |

Результаты фотофиксации на объекте \_\_\_\_\_ на 11 л.  
Позэтажные планы, паспорт БТИ, г. Санкт-Петербург, Миргородская улица, д.24-28,  
Лит.А. - на 6 л.(включая план двора), Лит. Б – на 5 л., Лит. В – на 5 л., Лит. Г –на 2 л.  
Другое (в том числе дополнительная информация о путях движения к объекту)  
Карта путей движения к объекту - на 1 л.

Руководитель Гл. Инженер Бычков С.Ю  
рабочей группы \_\_\_\_\_

(Должность, Ф.И.О.)



(Подпись)

Члены рабочей группы:

Начальник ОХО Солярик С.Г.

\_\_\_\_\_  
(Должность, Ф.И.О.)

(Подпись)

Зам. директора по УМР Фомичева О.В.

\_\_\_\_\_  
(Должность, Ф.И.О.)

(Подпись)

I. Результаты обследования:

1. Территории, прилегающей к зданию (участка)

**СПБ ГБПОУ «Академия управления городской средой, градостроительства и печати», г. Санкт-Петербург, Миргородская улица, д.24-28, Лит.А**  
(Наименование объекта, адрес)

N п/п	Наименование функционально-планировочного элемента	Наличие элемента			Выявленные нарушения и замечания		Работы по адаптации объектов	
		есть/нет	N на плане	N фото	Содержание	Значимо для инвалида (категория)	Содержание	Виды работ
1.1	Вход (входы) на территорию	есть	-	№1,2	Нет пандуса	ДЧ-И (К,О,У,С)		
1.2	Путь (пути) движения на территории	есть	-	№3		ДЧ-И (К,О,У)		
1.3	Лестница (наружная)	есть	-	№4		ДУ		
1.4	Пандус (наружный)	нет	-					
1.5	Автостоянка и парковка	есть	-	№5		ДП-В		
	ОБЩИЕ требования к зоне							

II. Заключение по зоне:

Наименование структурно-функциональной зоны	Состояние доступности <*> (к пункту 3.4 Акта обследования ОСИ)	Приложение		Рекомендации по адаптации (вид работы) <***> к пункту 4.1 Акта обследования ОСИ
		N на плане	N фото	
Территории, прилегающей к зданию (участка)	ДЧ-И ( У)		1,2	

<\*> Указывается: ДП-В - доступно полностью всем; ДП-И (К, О, С, Г, У) - доступно полностью избирательно (указать категории инвалидов); ДЧ-В - доступно частично всем; ДЧ-И (К, О, С, Г, У) - доступно частично избирательно (указать категории инвалидов); ДУ - доступно условно, ВНД - недоступно.

<\*\*\*> Указывается один из вариантов: не нуждается; ремонт (текущий, капитальный); индивидуальное решение с ТСР; технические решения невозможны - организация альтернативной формы обслуживания.

Комментарий к заключению: \_\_\_\_\_



I. Результаты обследования:

2. Входа (входов) в здание

**СПБ ГБПОУ «Академия управления городской средой, градостроительства и печати», г. Санкт-Петербург, Миргородская улица, д.24-28, Лит.А**

(Наименование объекта, адрес)

N п/п	Наименование функционально-планировочного элемента	Наличие элемента			Выявленные нарушения и замечания		Работы по адаптации объектов	
		есть/нет	N на плане	N фото	Содержание	Значимо для инвалида (категория)	Содержание	Виды работ
2.1	Лестница (наружная)	Есть		№4		ДУ		
2.2	Пандус (наружный)	нет						
2.3	Входная площадка (перед дверью)	есть	№41	№4		ДЧ-И (У,С)		
2.4	Дверь (входная)	есть	№41	№6				
2.5	Тамбур	есть	№41	№7,8		ДУ		
	ОБЩИЕ требования к зоне							

II. Заключение по зоне:

Наименование структурно-функциональной зоны	Состояние доступности <*> (к пункту 3.4 Акта обследования ОСИ)	Приложение		Рекомендации по адаптации (вид работы) <*>к пункту 4.1 Акта обследования ОСИ
		N на плане	N фото	

<\*> Указывается: ДП-В - доступно полностью всем; ДП-И (К, О, С, Г, У) - доступно полностью избирательно (указать категории инвалидов); ДЧ-В - доступно частично всем; ДЧ-И (К, О, С, Г, У) - доступно частично избирательно (указать категории инвалидов); ДУ - доступно условно, ВНД - недоступно.

<\*> Указывается один из вариантов: не нуждается; ремонт (текущий, капитальный); индивидуальное решение с ТСР; технические решения невозможны - организация альтернативной формы обслуживания.

Комментарий к заключению: \_\_\_\_\_

I. Результаты обследования:

3. Пути (путей) движения внутри здания  
(в т.ч. путей эвакуации)

**СПБ ГБПОУ «Академия управления городской средой, градостроительства и печати».**, г. Санкт-Петербург, Миргородская улица, д.24-28, Лит.А  
(Наименование объекта, адрес)

N п/п	Наименование функционально-планировочного элемента	Наличие элемента			Выявленные нарушения и замечания		Работы по адаптации объектов	
		есть/нет	N на плане	N фото	Содержание	Значимо для инвалида (категория)	Содержание	Виды работ
3.1	Коридор (вестибюль, зона ожидания, галерея, балкон)	есть	№40,41	№7,8,9				
3.2	Лестница (внутри здания)	есть	№1,2,2,8,46,54,80,81,98,106,116,124,133	№10,11,12		ДУ		
3.3	Пандус (внутри здания)	нет						
3.4	Лифт пассажирский (или подъемник)	нет						
3.5	Дверь	есть		№13,14				
3.6	Пути эвакуации (в т.ч. зоны безопасности)	есть		№10,11,12				
	ОБЩИЕ требования к зоне							

II. Заключение по зоне:

Наименование структурно-функциональной зоны	Состояние доступности <*> (к пункту 3.4 Акта обследования ОСИ)	Приложение		Рекомендации по адаптации (вид работы) <*> к пункту 4.1 Акта обследования ОСИ
		N на плане	N фото	

<\*> Указывается: ДП-В - доступно полностью всем; ДП-И (К, О, С, Г, У) - доступно полностью избирательно (указать категории инвалидов); ДЧ-В - доступно частично всем; ДЧ-И (К, О, С, Г, У) - доступно частично избирательно (указать категории инвалидов); ДУ - доступно условно, ВНД - недоступно.

<\*> Указывается один из вариантов: не нуждается; ремонт (текущий, капитальный); индивидуальное решение с ТСР; технические решения невозможны - организация альтернативной формы обслуживания.

Комментарий к заключению: \_\_\_\_\_



I. Результаты обследования:

4. Зоны целевого назначения здания  
(целевого посещения объекта)

Вариант I - зона обслуживания инвалидов

**СПБ ГБПОУ «Академия управления городской средой, градостроительства и печати»**, г. Санкт-Петербург, Миргородская улица, д.24-28, Лит.А

(Наименование объекта, адрес)

N п/п	Наименование функционально-планировочного элемента	Наличие элемента			Выявленные нарушения и замечания		Работы по адаптации объектов	
		есть/нет	N на плане	N фото	Содержание	Значимо для инвалида (категория)	Содержание	Виды работ
4.1	Кабинетная форма обслуживания	есть	№ 45, 65, 57, 83, 82, 84, 85, 86, 115, 113, 112, 111, 110, 109, 108, 107, 132, 131, 130, 125, 127	№15, 16, 17, 18				
4.2	Зальная форма обслуживания	нет						
4.3	Прилавочная форма обслуживания	нет						
4.4	Форма обслуживания с перемещением по маршруту	нет						
4.5	Кабина индивидуального обслуживания	нет						
	ОБЩИЕ требования к зоне							

II. Заключение по зоне:

Наименование структурно-функциональной зоны	Состояние доступности <*> (к пункту 3.4 Акта обследования ОСИ)	Приложение		Рекомендации по адаптации (вид работы) <***> к пункту 4.1 Акта обследования ОСИ
		N на плане	N фото	
Зоны целевого назначения здания	ДЧ-И (У)	№ 45, 65, 57,	№15, 16, 17, 18	

(целевого объекта)	посещения	83, 82, 84, 85, 86, 115,113 , 112, 111, 110, 109, 108, 107, 132, 131, 130, 125, 127		

<\*> Указывается: ДП-В - доступно полностью всем; ДП-И (К, О, С, Г, У) - доступно полностью избирательно (указать категории инвалидов); ДЧ-В - доступно частично всем; ДЧ-И (К, О, С, Г, У) - доступно частично избирательно (указать категории инвалидов); ДУ - доступно условно, ВНД - недоступно.

<\*\*\*> Указывается один из вариантов: не нуждается; ремонт (текущий, капитальный); индивидуальное решение с ТСР; технические решения невозможны - организация альтернативной формы обслуживания.

Комментарий к заключению: \_\_\_\_\_

Приложение 4(II)  
к Акту обследования ОСИ  
к паспорту доступности ОСИ  
№ 1 от "20" сентября 2018 г.

I. Результаты обследования:

4. Зоны целевого назначения здания  
(целевого посещения объекта)

Вариант II - места приложения труда

Наименование функционально-планировочного элемента	Наличие элемента			Выявленные нарушения и замечания		Работы по адаптации объектов	
	есть/нет	№ на плане	№ фото	Содержание	Значимо для инвалида (категория)	Содержание	Виды работ
Место приложения труда							

II. Заключение по зоне:

Наименование структурно-функциональной зоны	Состояние доступности <*> (к пункту 3.4 Акта обследования ОСИ)	Приложение		Рекомендации по адаптации (вид работы) <***> к пункту 4.1 Акта обследования ОСИ
		№ на плане	№ фото	
Зоны целевого назначения здания (целевого посещения объекта)		№45, 65, 57,83, 82,84,85, 86,115,1 13,112,1 11,110,1 09,108,1 07,132, 131, 130, 125, 127	№15,1 6,1718	

<\*> Указывается: ДП-В - доступно полностью всем; ДП-И (К, О, С, Г, У) - доступно полностью избирательно (указать категории инвалидов); ДЧ-В - доступно частично всем; ДЧ-И (К, О, С, Г, У) - доступно частично избирательно (указать категории инвалидов); ДУ - доступно условно, ВНД - недоступно.

<\*\*\*> Указывается один из вариантов: не нуждается; ремонт (текущий, капитальный); индивидуальное решение с ТСР; технические решения невозможны - организация альтернативной формы обслуживания.

Комментарий к заключению: \_\_\_\_\_

I. Результаты обследования:

4. Зоны целевого назначения здания  
(целевого посещения объекта)

Вариант III - жилые помещения

Наименование функционально-планировочного элемента	Наличие элемента			Выявленные нарушения и замечания		Работы по адаптации объектов	
	есть/нет	N на плане	N фото	Содержание	Значимо для инвалида (категория)	Содержание	Виды работ
Жилые помещения	нет						

II. Заключение по зоне:

Наименование структурно-функциональной зоны	Состояние доступности <*> (к пункту 3.4 Акта обследования ОСИ)	Приложение		Рекомендации по адаптации (вид работы) <***> к пункту 4.1 Акта обследования ОСИ
		N на плане	N фото	

-----

<\*> Указывается: ДП-В - доступно полностью всем; ДП-И (К, О, С, Г, У) - доступно полностью избирательно (указать категории инвалидов); ДЧ-В - доступно частично всем; ДЧ-И (К, О, С, Г, У) - доступно частично избирательно (указать категории инвалидов); ДУ - доступно условно, ВНД - недоступно.

<\*\*\*> Указывается один из вариантов: не нуждается; ремонт (текущий, капитальный); индивидуальное решение с ТСР; технические решения невозможны - организация альтернативной формы обслуживания.

Комментарий к заключению: \_\_\_\_\_

I. Результаты обследования:

5. Санитарно-гигиенических помещений

**СПБ ГБПОУ «Академия управления городской средой, градостроительства и печати»**, г. Санкт-Петербург, Миргородская улица, д.24-28, Лит.А

(Наименование объекта, адрес)

N п/п	Наименование функционально-планировочного элемента	Наличие элемента			Выявленные нарушения и замечания		Работы по адаптации объектов	
		есть/нет	N на плане	N фото	Содержание	Значимо для инвалида (категория)	Содержание	Виды работ
5.1	Туалетная комната	есть	36,49,50,51,53,55,56,77,7678,99-101,102,104,105,117-	№19, 20				
5.2	Душевая/ванная комната	есть	№8-11	№21, 22				
5.3	Бытовая комната (гардеробная)	есть	№2, 3	№23, 24				
	ОБЩИЕ требования к зоне							

II. Заключение по зоне:

Наименование структурно-функциональной зоны	Состояние доступности <*> (к пункту 3.4 Акта обследования ОСИ)	Приложение		Рекомендации по адаптации (вид работы) <***> к пункту 4.1 Акта обследования ОСИ
		N на плане	N фото	
Санитарно-гигиенических помещений	ДЧ-И (У)	36,49,50,51,53,55,56,77,7678,99-101,102,104,105,117-	№19, 20	

<\*> Указывается: ДП-В - доступно полностью всем; ДП-И (К, О, С, Г, У) - доступно полностью избирательно (указать категории инвалидов); ДЧ-В - доступно частично всем;

ДЧ-И (К, О, С, Г, У) - доступно частично избирательно (указать категории инвалидов); ДУ - доступно условно, ВНД - недоступно.

<\*> Указывается один из вариантов: не нуждается; ремонт (текущий, капитальный); индивидуальное решение с ТСР; технические решения невозможны - организация альтернативной формы обслуживания.

Комментарий к заключению: \_\_\_\_\_



I. Результаты обследования:

6. Системы информации на объекте

**СПБ ГБПОУ «Академия управления городской средой, градостроительства и печати»**, г. Санкт-Петербург, Миргородская улица, д.24-28, Лит.А

(Наименование объекта, адрес)

N п/п	Наименование функционально-планировочного элемента	Наличие элемента			Выявленные нарушения и замечания		Работы по адаптации объектов	
		есть/нет	N на плане	N фото	Содержание	Значимо для инвалида (категория)	Содержание	Виды работ
6.1	Визуальные средства	нет						
6.2	Акустические средства	нет						
6.3	Тактильные средства	есть	Входная группа, вывески		нет	С		
	ОБЩИЕ требования к зоне							

II. Заключение по зоне:

Наименование структурно-функциональной зоны	Состояние доступности <*> (к пункту 3.4 Акта обследования ОСИ)	Приложение		Рекомендации по адаптации (вид работы) <***> к пункту 4.1 Акта обследования ОСИ
		N на плане	N фото	
Системы информации на объекте	С	Входная группа, вывески		

<\*> Указывается: ДП-В - доступно полностью всем; ДП-И (К, О, С, Г, У) - доступно полностью избирательно (указать категории инвалидов); ДЧ-В - доступно частично всем; ДЧ-И (К, О, С, Г, У) - доступно частично избирательно (указать категории инвалидов); ДУ - доступно условно, ВНД - недоступно.

<\*\*\*> Указывается один из вариантов: не нуждается; ремонт (текущий, капитальный); индивидуальное решение с ТСР; технические решения невозможны - организация альтернативной формы обслуживания.

Комментарий к заключению: \_\_\_\_\_

Результаты фотофиксации пути движения к зданию СПбГБПОУ «АУГСГиП»

По адресу: Санкт-Петербург., ул. Миргородская, д. 24-28, лит. А.

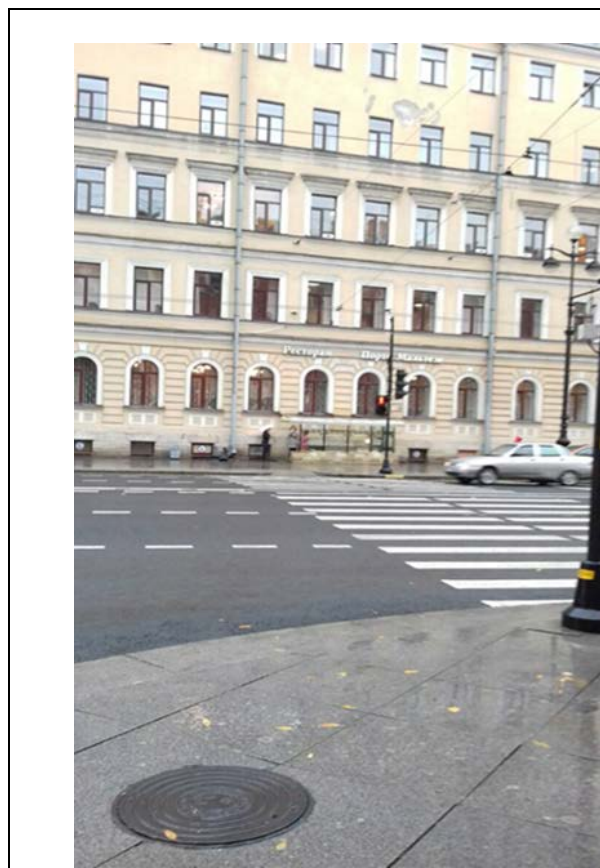
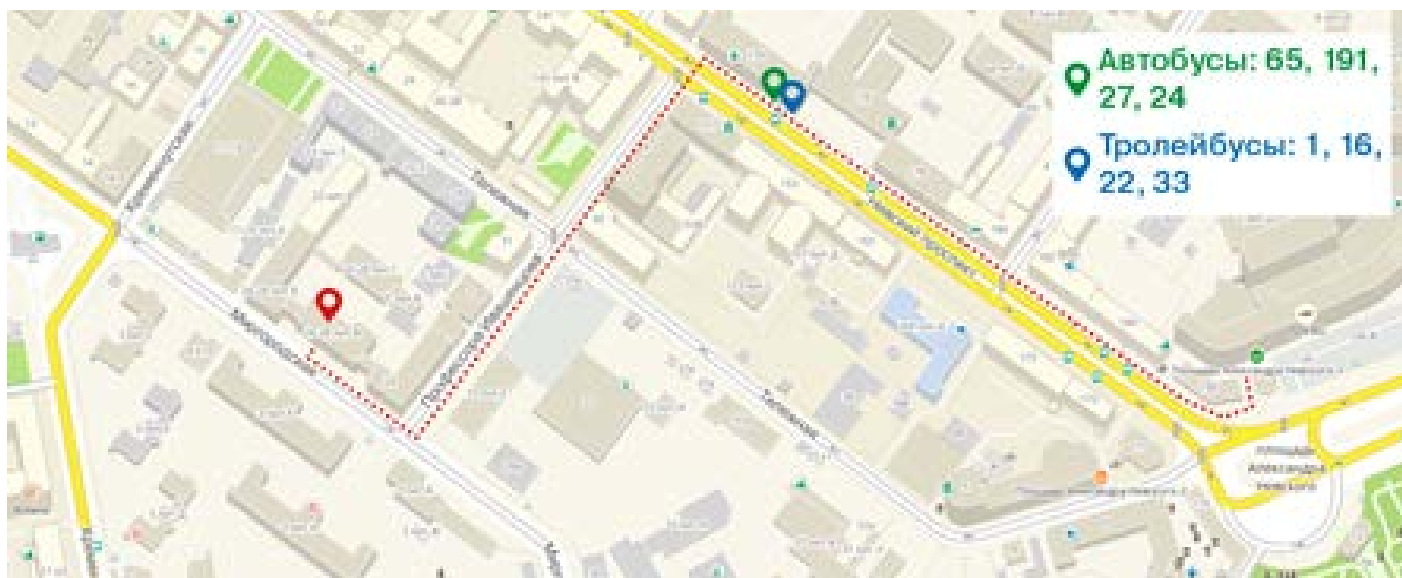


Фото №1

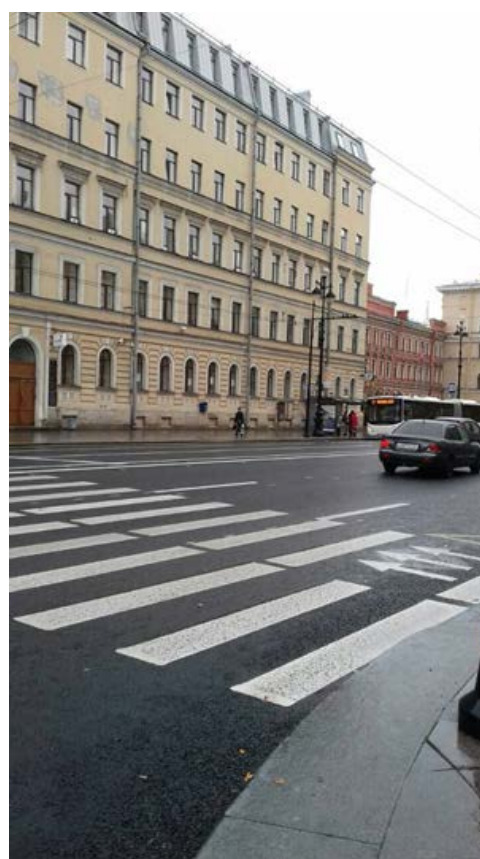


Фото №2



Фото №3



Фото №4

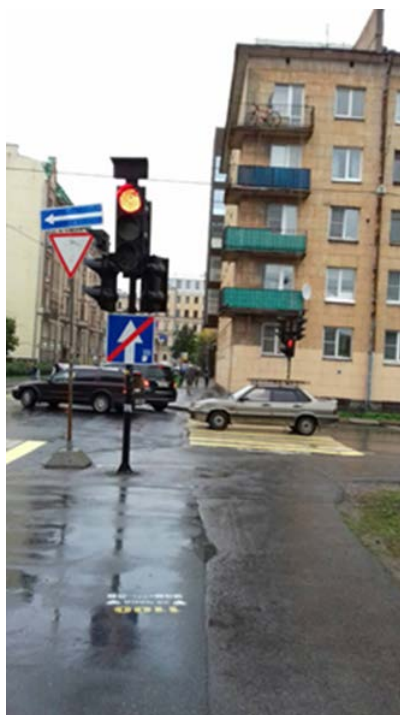


Фото №5

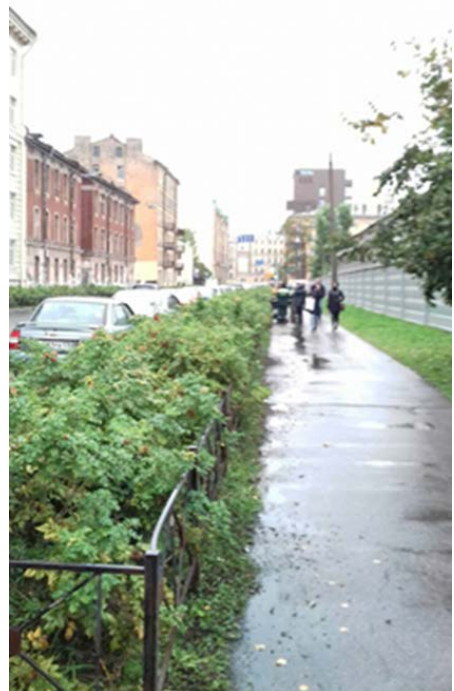
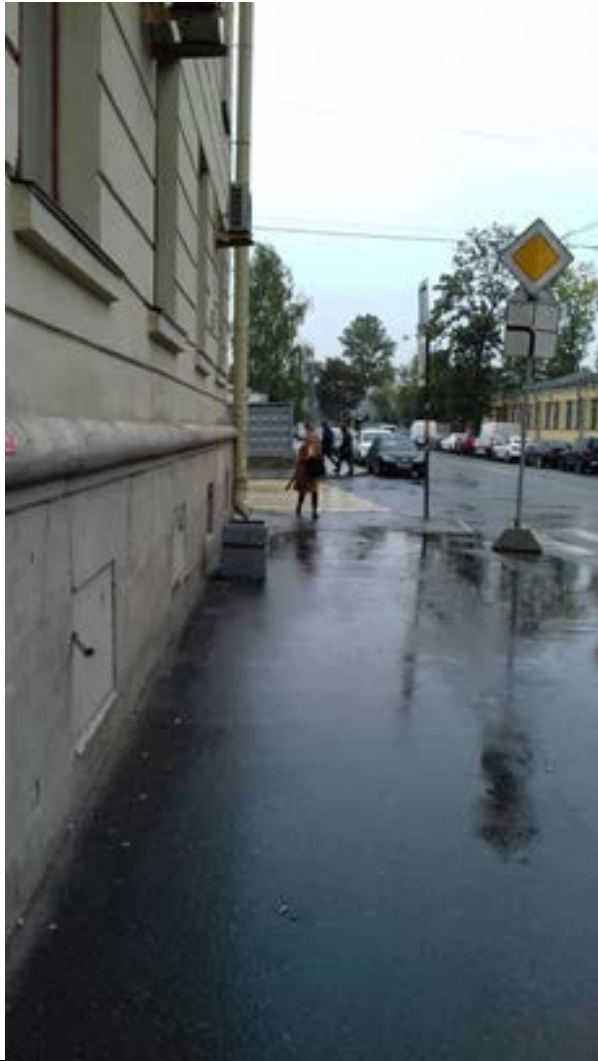


Фото №6





**Фото №7**



**Фото №8**

Результаты фотофиксации на объекте СПбГБПОУ «АУГСГиП»

По адресу: Санкт-Петербург., ул. Миргородская, д. 24-28, лит. А.



Фото №1



Фото №2



Фото №3



Фото №4





Фото №5



Фото №6



Фото №7



Фото №8





**Фото №9**



**Фото №10**



**Фото №11**



**Фото №12**





**Фото №13**



**Фото №14**



**Фото №15**



**Фото №16**





**Фото №17**



**Фото №18**



**Фото №19**



**Фото №20**





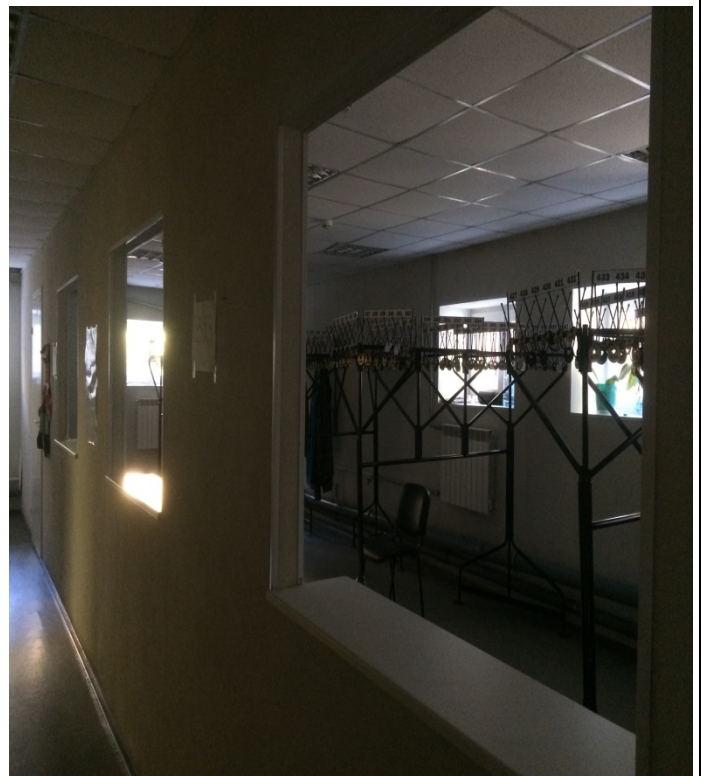
**Φοτο №21**



**Φοτο №22**



**Φοτο №23**



**Φοτο №24**

В настоящем документе прошито,  
пронумеровано и скреплено печатью  
53 (Датская группа) листа (ов)

Верно

Директор СПб ГИНОУ «АУТСИИ»

*[Handwritten signature]*  
А.М. Кривоносов

